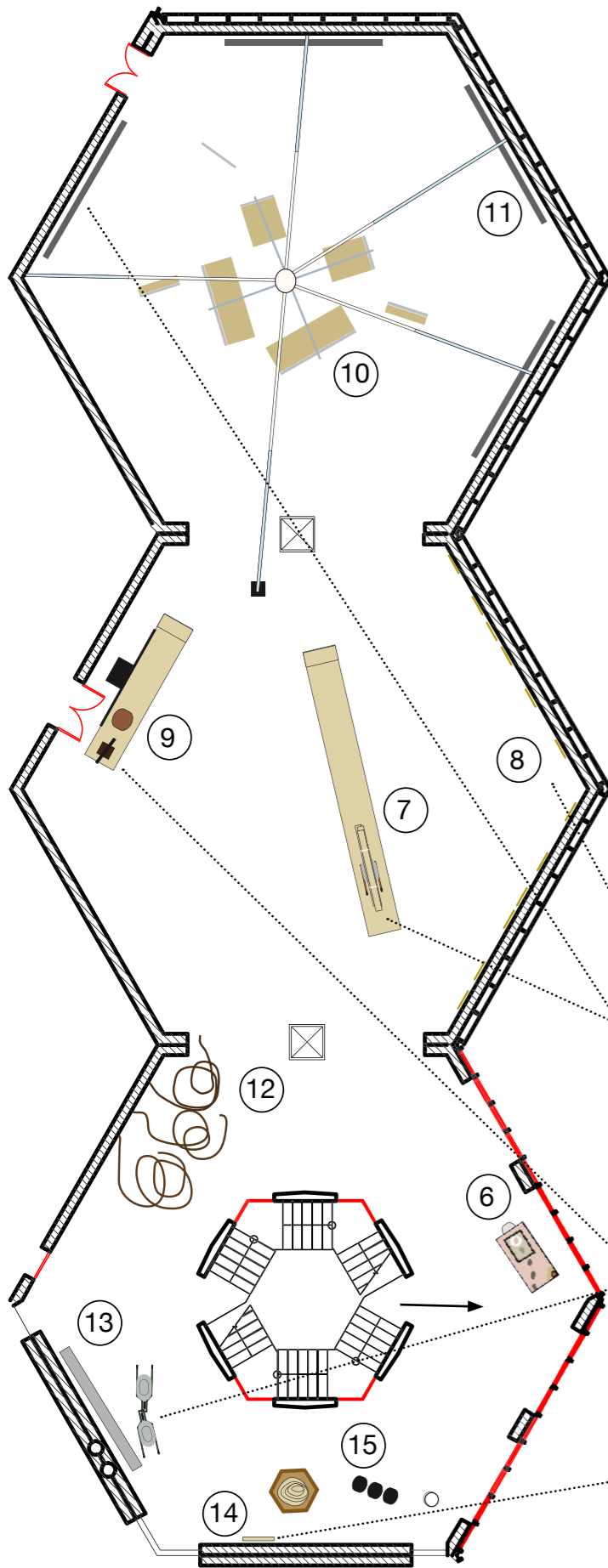


NIVEAU 2



6. Sans-titre
table, aquarium, terre, plaque de mousse,
chaise Robin Day, coussins de drap, objet
sculpté, corde de chanvre, gaze teintée,
cire, paraffine
7. Sans-titre
brouette, rouleaux de chanvre, élastique blanc
8. Sans-titre
panneaux routiers, peinture, charbon de bois
9. Sans-titre
tableau noir, craie, chaises Robin Day, rouleau
de chanvre, enceinte, écran LCD, cinq plants
de buis, chanson (vidéo réalisée au Golden Gate
Bridge, San Francisco, USA)
10. Sans-titre
cadres de fer, plaques de mousse, tubes,
bande adhésive, drap, cire, cordes
11. Gamme Normale
grands tirages Jettex, cadres noirs
12. Mofo
bandes de chanvre, peinture à la cire,
charbon de bois, ficelle
13. Problème Grec
brouettes, boîte lumineuse, lettrage
14. Mure
tirage photographique, cadre en chêne
15. Sans-titre
pile de seaux, trois chaises Robin Day, cadre bois,
peinture à la cire, chanvre décomposé

GAMME NORMALE

Jean Michel Bruyère & LFKs

Thierry Arredondo, Ichem Bouachraoui,
Martine Brunott, Richard Castelli,
Nadine Febvre, Marc Filograsso, Nicole
Leparc, Matthew McGinity, Xavier
Quienne, Aloïs Renard, Pierre-Emmanuel
Reviron, Vincent Robischung, Charles-
Édouard de Surville, Rémy Tempia,
Delphine Varas, Ya'Seen

avec la participation de
GetSound (Paris)
Cadratem (Marseille)

15 décembre 2011 - 12 février 2012

Fondation Vasarely

Aix-en-Provence



NIVEAU 1

GAMME NORMALE

Fondation Vasarely

intégrations

1. Assistante Sociale
 - 1a. cinq assistantes, palette d'assistées de secours
 - 1b. trois assistantes, conteneur alimentaire, pain, sucre, chocolat, chanson (video réalisée dans les jardins botaniques royaux de Sydney, Australie)
 - 1c. deux assistantes, placard à attaches, maison individuelle surveillée, tréteau, chien berger, anneau de Rousseau, pelle à l'aide

2. Sans-titre

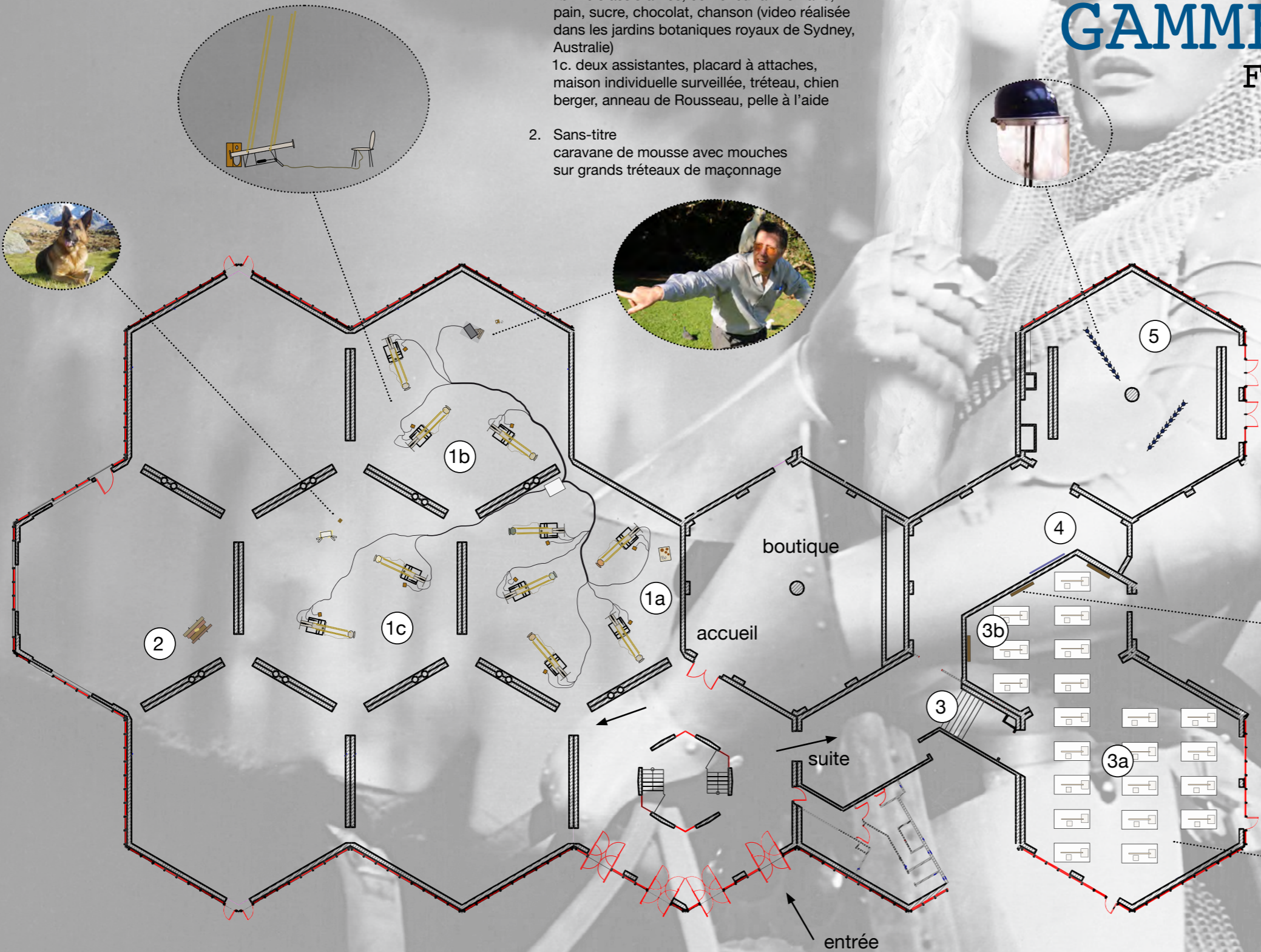
caravane de mousse avec mouches sur grands tréteaux de maçonnerie

salles d'exposition temporaire

3. Normae
 - 3a. vingt et un lits assistés, lumière au néon, particules de polystyrène, extraits sonores de *The Young And The Restless*, épisode du 19 avril 2009
 - 3b. trois grands tirages photographiques en caissons à led
4. La vie farpaite

lettrage au néon bleu
5. Sans-titre

dix-huit casques de CRS sur pieds avec Tac-tac couleur chair et crin de cheval, six mille impacts de paint-ball



intégrations

salles d'exposition temporaire

La pièce Assistante Sociale (1a, 1b et 1c, Niveau 1) a été créée sous une première version à la Fondation Borusan (Istanbul), dans le cadre de l'exposition Madde-Isik 2 (28 mai- 25 septembre 2011 - commissariat Richard Castelli)